

CONDE 1274

HOOD CONDE

HOOD
ESTUDIO SASKY

ESTUDIO SASKY PRESENTA

TU ESPACIO EN COLEGIALES.

HOOD CONDE se encuentra en el barrio de Colegiales, a pocas cuadras de Av. Alvarez Thomas, una zona residencial y gastronómica, de casas bajas y calles arboladas, donde la creatividad y la tendencia se respiran en el aire.

HOOD CONDE

CONDE 1274



Santander Río

vittal

IDEAS
AMOBLAMIENTOS
Tienda de artículos
para el hogar

La Normanda
Padel & Gym

McDonald's
Comida para llevar
• A domicilio

Anafe

Arredo
Tienda de artículos
para el hogar

De Felice Bike's
Tienda de bicicletas

The Oldest Resto
Bar Belgrano
Comida para llevar
• A domicilio

PARRILLA DON HUGO
Comida para llevar
• A domicilio

Comida Virrey
Arredondo, Buenos Aires
Trabajo en automóvil -
dirección del trabajo

La Esquina Del Virrey
Comida para llevar
• A domicilio

Panadería Sant' Angelo

Escuela Philips (ITPA)

Les Croquants
Comida para llevar
• A domicilio

Plaza San Miguel
de Garicoits

Comida para llevar
• A domicilio

Escuela N° 7 DE
9 Marcos Sastre

DNV Repues
Tienda de repue
para automóviles

Chino Comida Por
Comida para

Céspedes Coworking

ra del Artesano
da de cajas fuertes

Mi Barrio
amburguesería...
Comida para llevar
• A domicilio

Buenos Aires
A domicilio

Buenos Aires
Comida para llevar
• A domicilio

Superí

Superí

Perez-H Colegiales

Buenos Aires

Fuerza Dos

Mi Barrio

ra del Artesano

Mezzetta
da para llevar
• A domicilio

Santander Río

vittal

IDEAS
AMOBLAMIENTOS
Tienda de artículos
para el hogar

La Normanda
Padel & Gym

McDonald's
Comida para llevar
• A domicilio

Anafe

Arredo
Tienda de artículos
para el hogar

De Felice Bike's
Tienda de bicicletas

The Oldest Resto
Bar Belgrano
Comida para llevar
• A domicilio

PARRILLA DON HUGO
Comida para llevar
• A domicilio

Comida Virrey
Arredondo, Buenos Aires
Trabajo en automóvil -
dirección del trabajo

La Esquina Del Virrey
Comida para llevar
• A domicilio

Panadería Sant' Angelo

Escuela Philips (ITPA)

Les Croquants
Comida para llevar
• A domicilio

Plaza San Miguel
de Garicoits

Comida para llevar
• A domicilio

Escuela N° 7 DE
9 Marcos Sastre

DNV Repues
Tienda de repue
para automóviles

Chino Comida Por
Comida para

Céspedes Coworking

ra del Artesano
da de cajas fuertes

Mi Barrio
amburguesería...
Comida para llevar
• A domicilio

Buenos Aires
A domicilio

Buenos Aires
Comida para llevar
• A domicilio

Superí

Superí

Perez-H Colegiales

Buenos Aires

Fuerza Dos

Mi Barrio

ra del Artesano

Mezzetta
da para llevar
• A domicilio



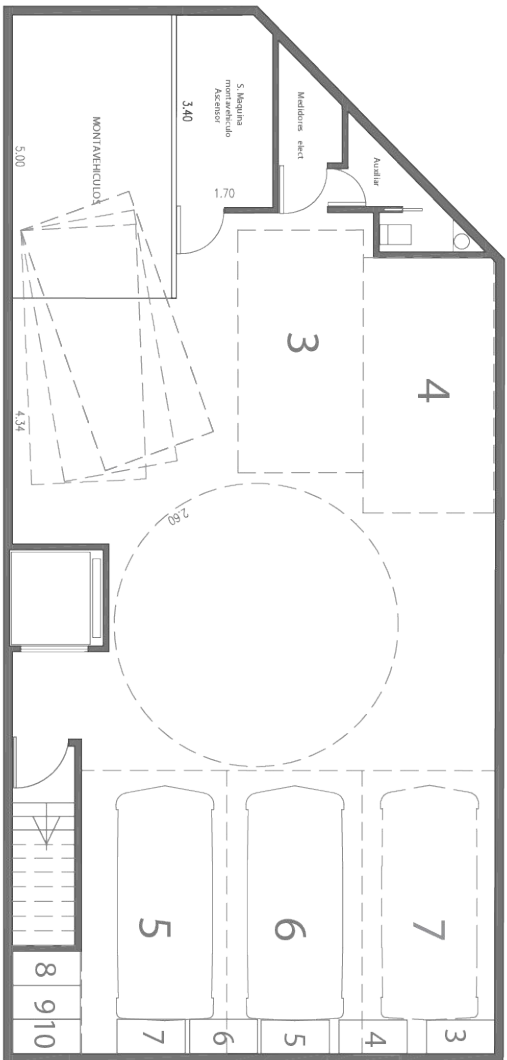


-01

SS COCHERAS

HOOD CONDE

CONDE 1274

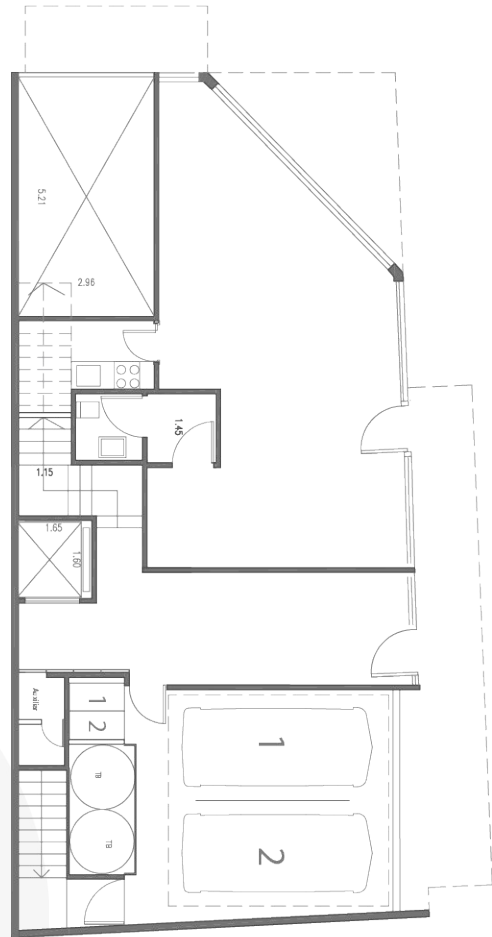


00

PLANTA BAJA

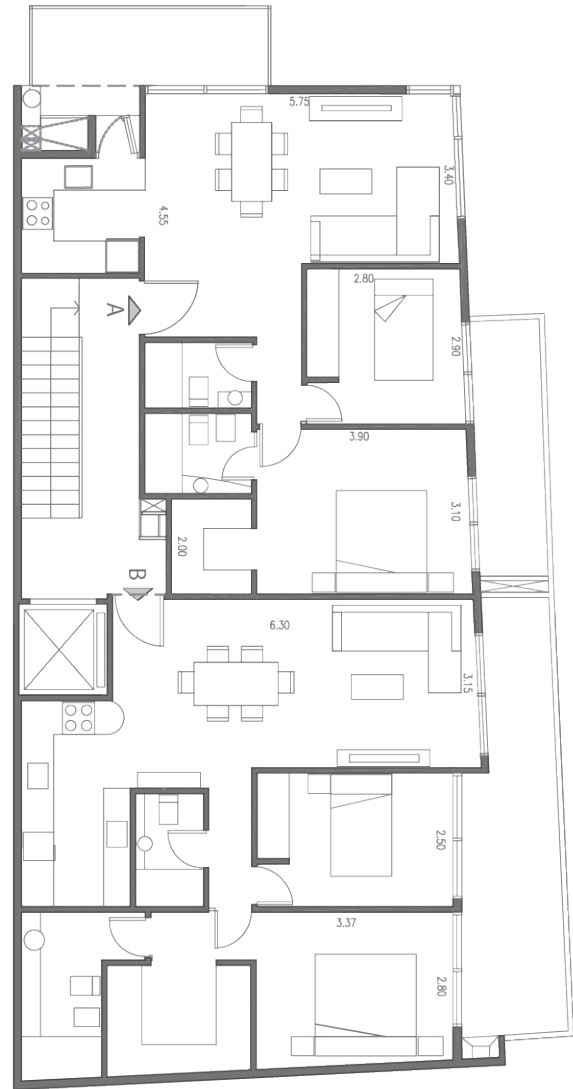
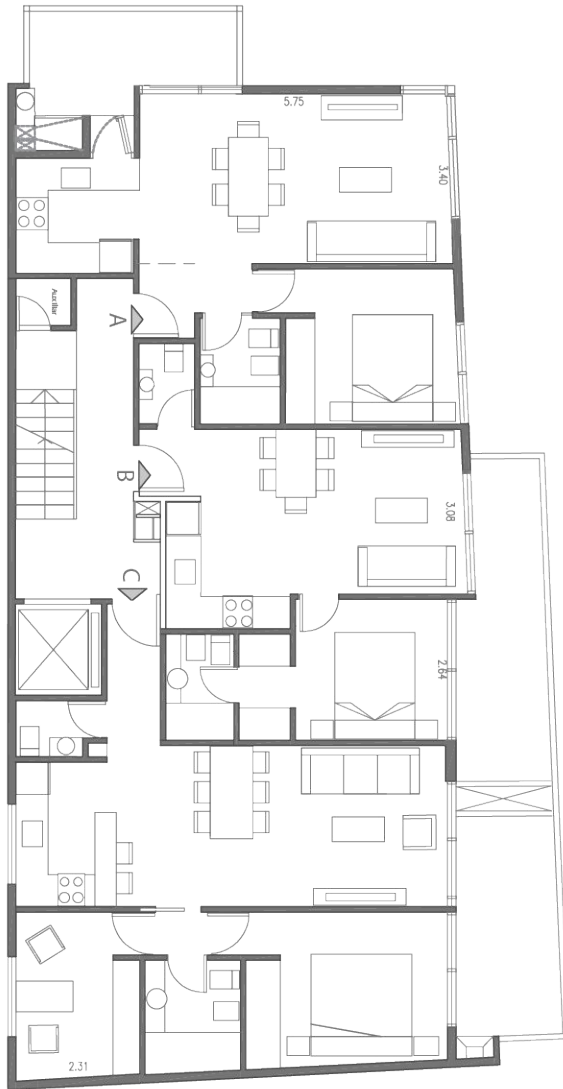
HOOD CONDE

CONDE 1274



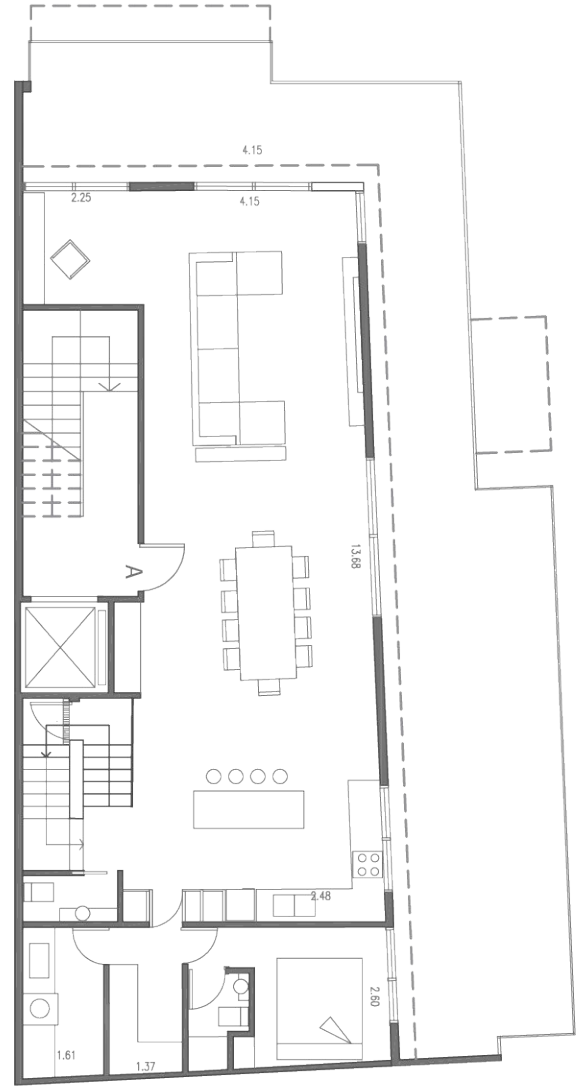
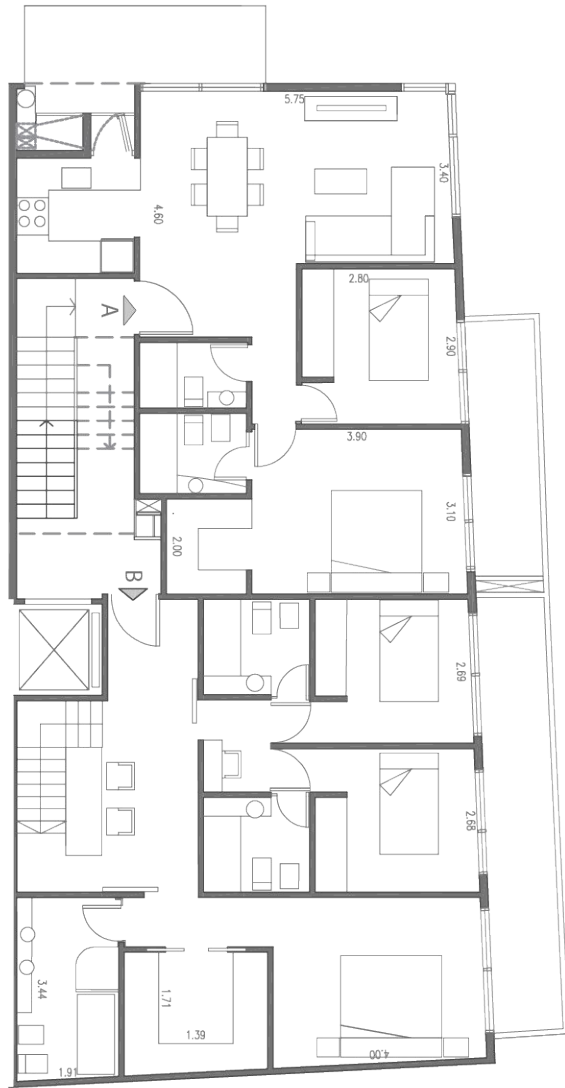
01 - 02

PISOS
1° y 2°



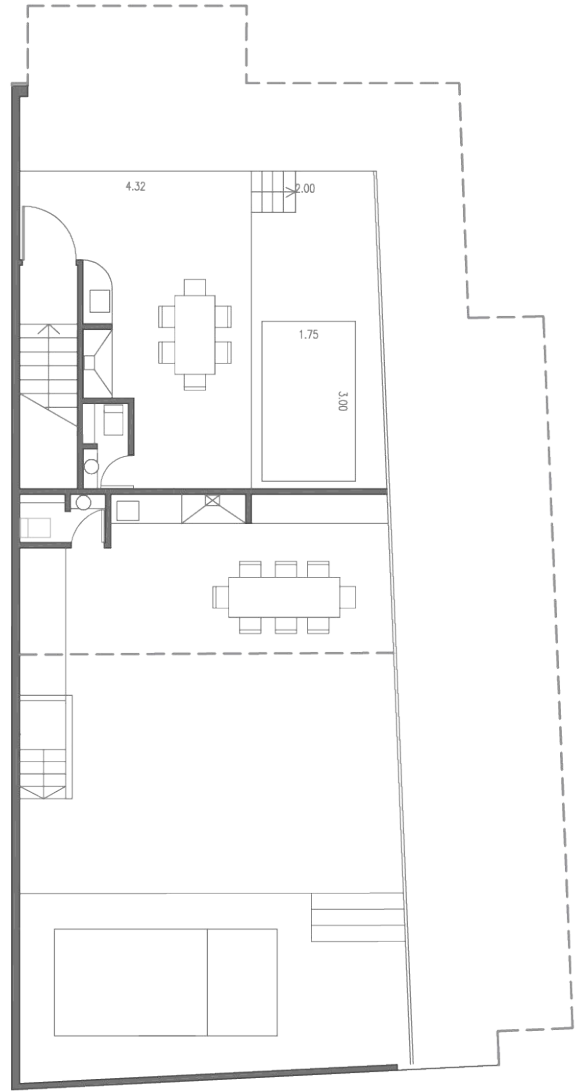
03 - 04

PISOS
3° y 4°



++

TERRAZAS



ESPECIFICACIONES TÉCNICAS

Sistema constructivo	Estructura independiente de hormigón armado y cerramiento de mampostería.
Albañilería	Mampostería de ladrillo hueco y/o común según su ubicación, terminada con enlucido de yeso en locales secos y revestimiento cerámico en cocinas y baños completos.
Cielorrasos	En interiores de departamentos: yeso aplicado y en locales: húmedos suspendido. En partes comunes: hormigón visto con terminación de placa fenólica y/o enlucido de yeso pintado.
Carpintería exterior	Carpinterías de aluminio <i>línea Módena</i> , vidrio 3+3 (lamina de seguridad) en ventanales, con persianas en los dormitorios.
Carpintería interior	Puertas compuestas por marco de chapa y hoja tipo placa de mayor espesor (2 paneles encolados a un bastidor). Frentes de placard en melamina incluidos.
Terminación de pisos	El interior de las unidades se entregarán con piso porcelanato tipo 60x60cm rectificado en color neutro y zócalos de porcelanato. Las expansiones de las unidades se entregaran con piso porcelanato para exteriores.
Cocina	Muebles de cocina bajo mesada y alacenas de melamina con cantos abs y guías telescópicas. Mesada de granito, bacha de acero inoxidable, grifería monocomando <i>FV Arizona</i> o similar, artefactos electricos de cocina incluidos marca <i>Domec</i> o similar. Preinstalación para conexión lavarropa y lavavajilla incluido.

ESPECIFICACIONES TÉCNICAS

Baños

Se colocará revestimientos cerámicos tipo 60x30cm en color neutro en baños principales, en sectores de ducha y bañera.

Los toilettes tendrán terminación de revoque texturado tipo tarquini o similar. Artefactos marca *Roca Dama* o similar y griferías monocomando marca *FV Arizona* o similar.

Vanitory: mesada de granito y mueble bajo mesada de melamina blanca.

Porta rollo y perchas *FV Arizona* o similar incluido.

Terraza

Incluye colocación de pisos porcelanatos, tendido de cañerías sanitarias, pluviales, desagües, tomas y bocas eléctricas.

Toilette con colocación de artefactos y accesorios, grifería *FV Arizona* o similar, revestimiento en tarquini y puerta placa con su herraje.

Parrilla de 1,60 regulable enlozada con tapa y conducto de ventilación, mesada de granito, mueble bajo mesada de melamina con cantos abs, bacha de acero con grifería, pérgola de madera barnizada, puerta de acceso de chapa con su herraje.

Piscina de 6m2 de superficie aprox. de hormigón armado pintada, y solárium piso tipo deck.

INSTALACIONES

Instalación eléctrica

Las unidades se entregarán con un tablero seccional, que estará provisto de llaves térmicas y disyuntor diferencial.

Se realizará el circuito de iluminación, circuitos de tomas, circuitos de uso especial y un circuito para el equipo de aire acondicionado.

En las unidades no se proveerá ni instalarán artefactos de iluminación.

Las canalizaciones para, TV por cable y banda ancha se entregarán sin cableado.

Sistema de portero eléctrico y tendido de cañerías para sistema de cámaras.

Llave de ingreso al edificio electromagnética.

Instalación sanitaria y aires

El agua caliente se generará mediante termotanques caldera general.

Preinstalación cañerías y cajas de aire acondicionado incluido.

Instalación termo mecánica

Las unidades se entregarán con piso radiante mediante caldera general, regulación por unidad y por circuitos.

Ascensor y mobiliario

El edificio contará con un ascensor con puerta automática y cabina según reglamentaciones del GCBA.

El hall de entrada contará con 2 sillones de un cuerpo c/u, mesa ratona, iluminación y revestimientos diferenciados.

ESTUDIO SASKY PRESENTA

COMENZAMOS TU PROYECTO?

CONSULTÁ DISPONIBILIDAD DE VIVIENDAS

Tel/
WhatsApp:

115 977 3321

Email:

info@estudiosasky.com.ar

